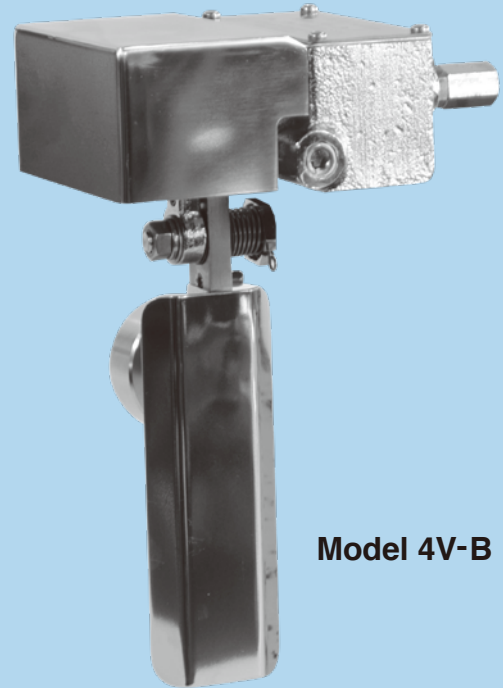


Model 4V-A

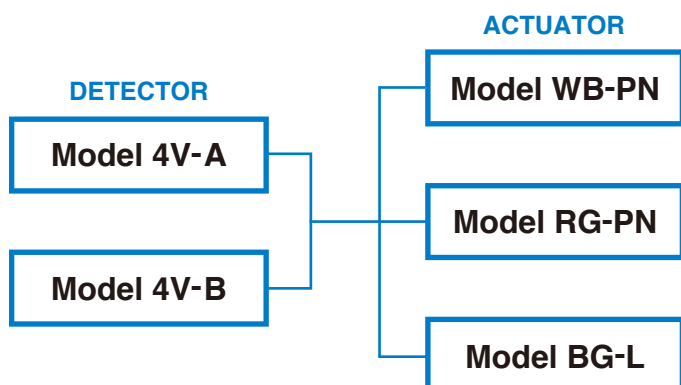


Model 4V-B

フィーラレバーの動きによりエアの流れ方向を切り換えるシンプルで信頼性の高い3位置4方向弁方式を採用しています。水、溶剤、ガス等を使用する場所で、電気制御式が使えない所に最適です。

Model 4V-A and 4V-B are 4-way air valve type sensor, which are combined with pneumatic type actuators (Model WB-PN, RG-PN, BG-L).

It's just suitable at the place of using water, solvent and gas where the electric type actuators can't be installed.



仕様 Technical Data

弁の形式 Type of Air-valve	3位置4方弁 4-ways / 3 positions
対象流体 Power Source	空気 Compressed air
使用空気圧 Air Pressure	通常0.5MPa以下 Less than 0.5MPa (normal)
主要材質 Material of main	青銅鑄物 及 SUS304 Cast bronze and SUS 304
検出レバー作動抵抗 Minimum Pressure to actuate feeler lever	4V-A: 約40gf About 40gf 4V-B: 約70gf About 70gf
空気消費量 Air Consumption	約5Nℓ / min / 0.3MPa About 5Nℓ / min. / 0.3MPa
重量 Weight	2.9kg



東洋機械株式會社
東洋機械通商株式會社
TOYO MACHINERY CO., LTD.

Zuiko 4-5-1, Higashi-Yodogawa-ku, Osaka, Japan
TEL: 06-6328-3355 FAX: 06-6328-3458

本社工場 〒533-0005 大阪市東淀川区瑞光4-5-1
TEL: 06-6328-3355 FAX: 06-6328-3458

東京営業所 〒330-0803 さいたま市大宮区高鼻町1-14-2(小川ビル)
TEL: 048-649-3721 FAX: 048-649-3725

名古屋営業所 〒462-0065 名古屋市北区喜惣治1-4-33
TEL: 052-902-0960 FAX: 052-902-0962

<http://www.tktoyo.co.jp>

オペレーション Operation

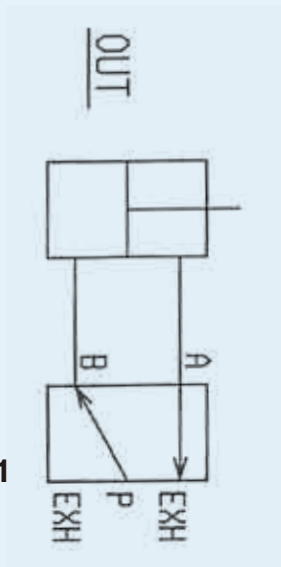


Fig-1

シリンダロッドのOUT動作を示す。
Figure 1 shows the rod moving toward outside.

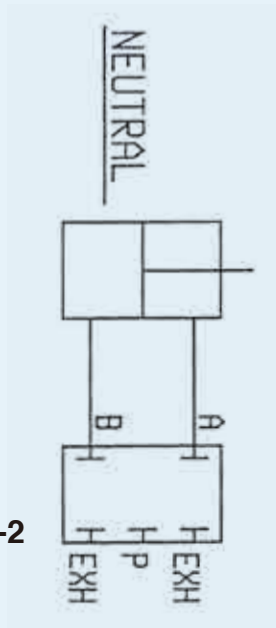


Fig-2

センサのフィーラレバーが中立位置にある時のバルブの状態を示す。
Figure 2 shows the position of neutral detection.

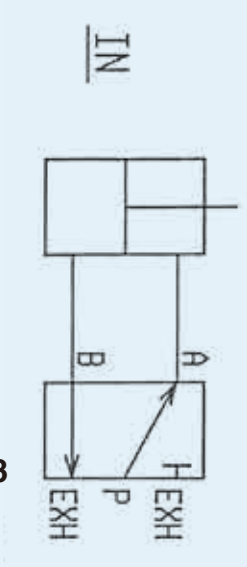
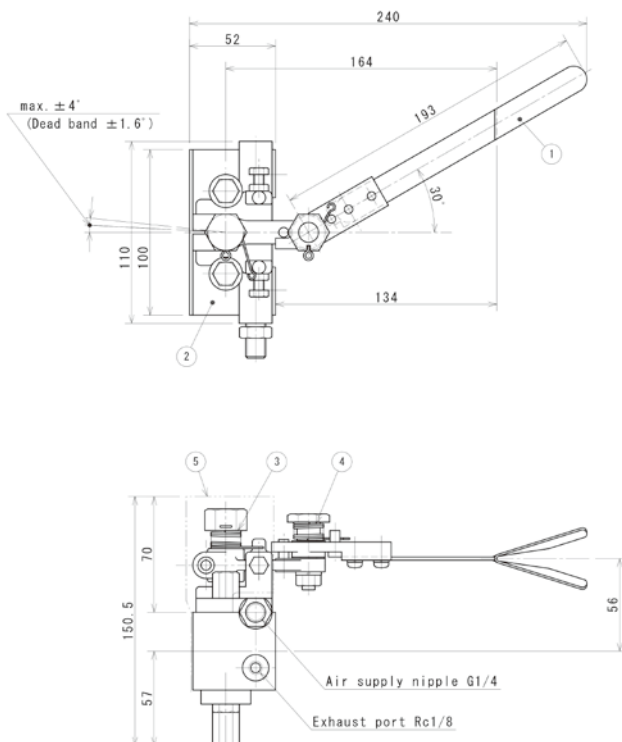


Fig-3

シリンダロッドのIN動作を示す。
Figure 3 shows the rod moving toward inside.

外形寸法 Dimension

Model 4V-A



Model 4V-B

